

Royan - 17

L'Orée du Parc

Une adresse
entre mer
et ville



Odalys
GROUPE


GROUPE
DUVAL

Royan,

l'appel de l'Ouest

À Royan, tout est plus grand.
Finie la vie confinée, les
transports urbains bondés,
les embouteillages, la pollution.

Royan s'est développée dans un cadre naturel
exceptionnellement riche où les longues
plages de sable fin côtoient les terres viticoles
et les majestueuses forêts de pin.

Proche, l'estuaire de la Gironde, un des
derniers estuaires sauvages, offre des paysages
tour à tour vivifiants ou intimistes.

Son patrimoine architectural n'est pas en reste.
Tout le long de la côte et au hasard des rues, on
peut admirer les styles Art-déco, Belle Époque,
Le Corbusier et même l'inspiration brésilienne de
Niemeyer. D'ailleurs, en 2010, Royan a obtenu le
label de Ville d'Art et d'Histoire, reconnaissance
de ce patrimoine architectural foisonnant.

Une belle lumière baigne la côte Atlantique
tout au long de l'année et les couchers de
soleil se dégustent presque tous les soirs.



Plage de la Grande Conche

ROYAN FAVORISE LES ENVIES D'ESCAPADES



De la plage à la montagne

En à peine 4 h de route vous serez en plein cœur des Pyrénées.



Accessible

L'aéroport de La Rochelle est à 1h15 et propose des vols directs pour Lyon, la Corse, le Portugal, Londres...

Et si vous désirez voler plus loin, l'aéroport de Bordeaux complète les destinations.




Un petit tour à vélo ?

La Vélodyssée étire ses 1 200 km de la pointe de la Bretagne jusqu'à la côte Basque, le long de l'Atlantique. Mais pas besoin d'être un champion pour profiter de ses pistes cyclables, de Royan à La Palmyre en passant par Ronceles-Bains etc.



Quartier du Parc, l'emplacement idéal

An architectural rendering of a modern residential complex. The buildings are multi-story with white facades and balconies. Large, mature trees are planted in front of the buildings. A blue semi-transparent text box is overlaid on the scene. In the foreground, a couple is walking on a paved area, and a white car is parked on the right. The sky is blue with some clouds.

L'Orée du Parc
s'ouvre sur la
plage de la
Grande Conche.

Côté parc, Square des Juifs



À la fois résidentiel, proche de la plage et cœur battant de la ville, le quartier du Parc est préservé et conserve tout le charme le charme des plus belles stations balnéaires.

Côté belles-lettres, Emile Zola et Alphonse Daudet y résidèrent, tandis que Camille Saint-Saëns venait y chercher l'inspiration de ses plus admirables compositions.

Nul doute du charme de l'endroit, recensé comme espace naturel remarquable. Mais le quartier du Parc est également parfaitement ancré dans la modernité et permet de profiter de toutes les infrastructures de la ville.

Banque, supermarché, boulangerie, tout est accessible en 5 min à pied*.

* Sources Google Maps



À Royan, la côte de beauté a la cote

Valorisez votre patrimoine en toute sérénité en investissant dans une résidence haut de gamme en bord de mer, dans un environnement naturel et touristique réputé.



DES SERVICES 4 ÉTOILES



La plage à 100 m



Piscines intérieure et extérieure



Espaces communs à la fois intimes et conviviaux



Sauna, Hammam, Espace Fitness



Terrasse

DES LOGEMENTS SPACIEUX ET RAFFINÉS



Du 2 au 3 pièces
De 4 à 6 personnes



Terrasses et balcons meublés



Appartements décorés et meublés par un architecte



Cuisine ou kitchenette



Ascenseurs



Laverie



Parking en sous-sol sécurisé

Le double bénéfice d'Odalys Prestige

L'assurance d'un placement réussi

Avec ses prestations, services et tarifs d'un excellent rapport qualité-prix, la *Résidence L'Orée du Parc* vous fait bénéficier de tous les avantages et de sérieux gages de rentabilité.

- **Un taux de satisfaction record : 96 %** des vacanciers souhaitent revenir dans une résidence gérée par Odalys.
- **500 000 visiteurs** chaque mois sur le site de réservation en ligne.
- Plus de **2,3 millions de clients** déjà séduits.
- **1 600 collaborateurs** impliqués chaque jour au service de leurs clients.



Intérieur de la résidence

Une défiscalisation à plusieurs niveaux

Cumulez les privilèges en acquérant le statut de **Loueur en Meublé Non Professionnel**. Le LMNP vous permet d'**optimiser votre investissement** et de vous constituer des revenus **exonérés d'impôts**.

Seront déductibles de vos revenus locatifs :

- Les intérêts d'emprunt
- Les charges de copropriété
- Les amortissements des murs et même des meubles

Avantage supplémentaire :

- Récupération de la TVA à 20 %



Bénéficiez du savoir-faire et de l'expérience du gestionnaire Odalys qui vous propose :

- Le confort d'une gestion par un spécialiste
- Une rentabilité attractive avec des loyers sécurisés par un bail professionnel
- Des loyers nets de charges courantes et d'entretien

Une valorisation patrimoniale via un emplacement exceptionnel et une construction qui porte la signature du Groupe Duval.

Odalys,

— le numéro 2 européen
des résidences de tourisme

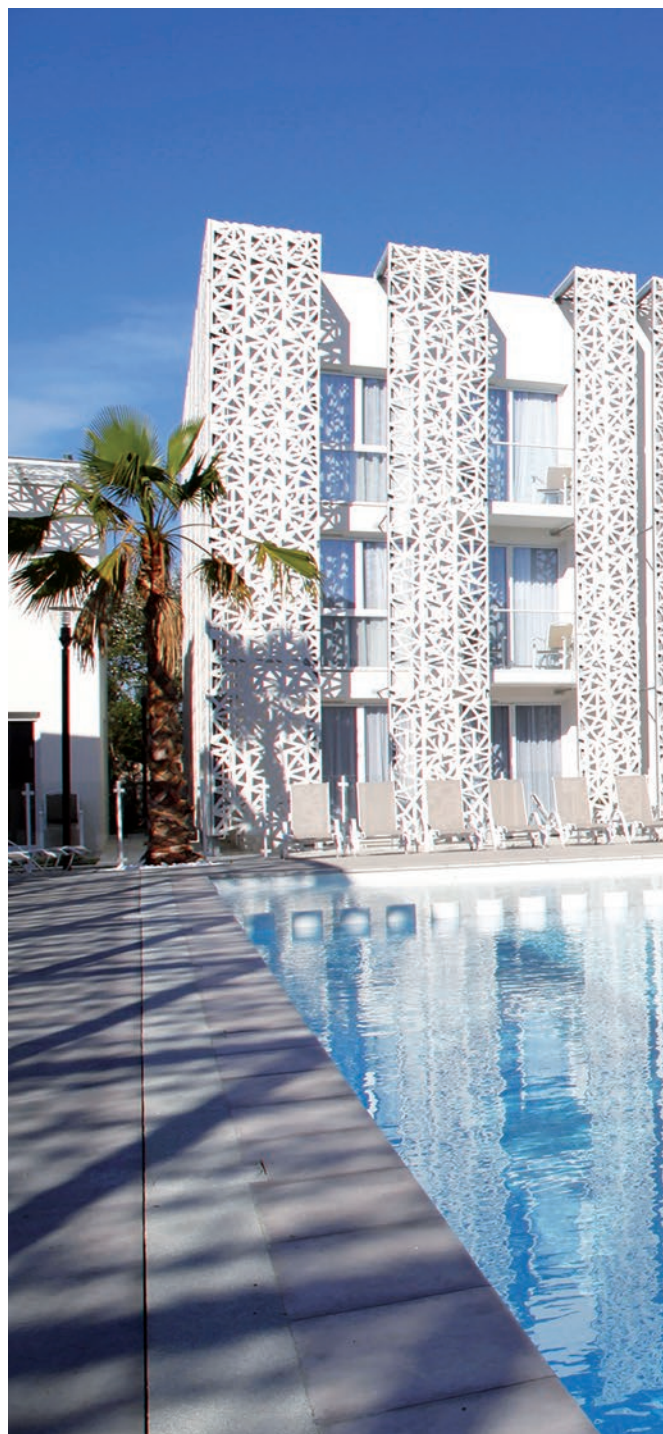
Dirigée par Laurent Dusollier, Odalys exploite actuellement plus de 132 000 lits, répartis sur 400 résidences accueillant plus de 2 millions de vacanciers par an.

Situés partout en France ou en Europe du sud, en bord de mer, sur les plus beaux sommets, au cœur d'un village provençal authentique ou au milieu des vignes, les hébergements Odalys sont conçus pour toutes les tribus.

Quelles que soient leurs aspirations du moment, Odalys Vacances a la capacité de satisfaire toutes les envies pour des vacances inoubliables en famille.

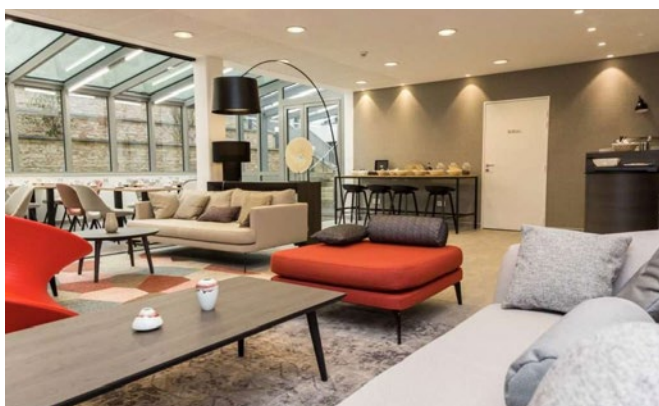


Laurent Dusollier
Directeur général
d'Odalys



Résidence Prestige Nakâra
Le Cap d'Agde (34)





Appart'hôtel à Montmartre
Paris (75)



Résidence Eden Arc
Arc 1800 (73)

Odalys a créé 5 marques commerciales

D'abord spécialisée sur le segment des résidences de tourisme, Odalys a mené une stratégie de diversification plurielle autour d'Odalys Campus pour les résidences étudiantes, Odalys City, proposant une large gamme d'appart'hôtels de centre-ville ou encore Odalys Plein Air pour les hébergements en mobil-homes. De plus, Odalys est le 1^{er} hébergeur à la montagne.

Odalys accélère sa stratégie d'internationalisation et déploie ses marques Odalys Vacances, Odalys City et Odalys Campus en Europe, en Afrique et en Asie avec une ouverture de résidence par mois jusqu'en 2025.

Douala Apart'hôtel
Douala, Cameroun



Situation

L'Orée du Parc bénéficie d'un emplacement magnifique et rare :

- À 100 m de la plage
- À 600 m de la gare de Royan
- À 700 m des commerces du centre-ville



AUTOUR DU QUARTIER DU PARC,
LA COMMUNAUTÉ ROYAN-ATLANTIQUE OFFRE :



100 km
de littoral



34 plages
de sable fin



Port de
plaisance



Golf
18 trous



Randonnées à pied,
à vélo ou à cheval



Thalasso



Activités
enfants



Bars, restaurants,
casino



Perles
architecturales



Marchés



Tous les
commerces



DANS VOTRE NOUVEAU QUARTIER



-  Commerces
-  Postes
-  Boulangeries
-  Pharmacies



Visuels non contractuels - Crédits perspective : Antrafit - Crédits architecte : Atelier Dune - Septembre 2020

Odalys
GROUPE

Odalys
Rue René Descartes
13591 Aix-en-Provence cedex 3


GROUPE
DUVAL

Groupe Duval Atlantique
5 rue Archimède, BP 70166
33708 Mérignac cedex